

한신항 고베구 제6구 롯코 아일랜드 앞바다 건설공사 안내

문의처: 고베항 해상공사항행안전정보관리실

【홈페이지 주소: <http://www.kobe-kaibouken.or.jp>】

시공자: 도요 · 미라이 · 요리가미 특정건설공사 공동기업체



문의처 QR 코드
고베항 해상공사항행안전정보관리실

발주자: 국토교통성 긴키지방정비국 고베항만사무소

한신항 고베구 제6구에서 **기초공사, 피복 및 바닥 다지기 공사, 뒤채움 및 매립공사**를 실시합니다. 시공에 따라 작업구역 안으로 거트선 및 기중기선이 출입합니다. 공사기간 중에는 아래의 안전 대책을 강구하고 있지만, 부근을 항행하는 선박도 최대한 주의해서 항행 안전에 협조해 주시기 바랍니다.

1. 공사 기간 및 시간

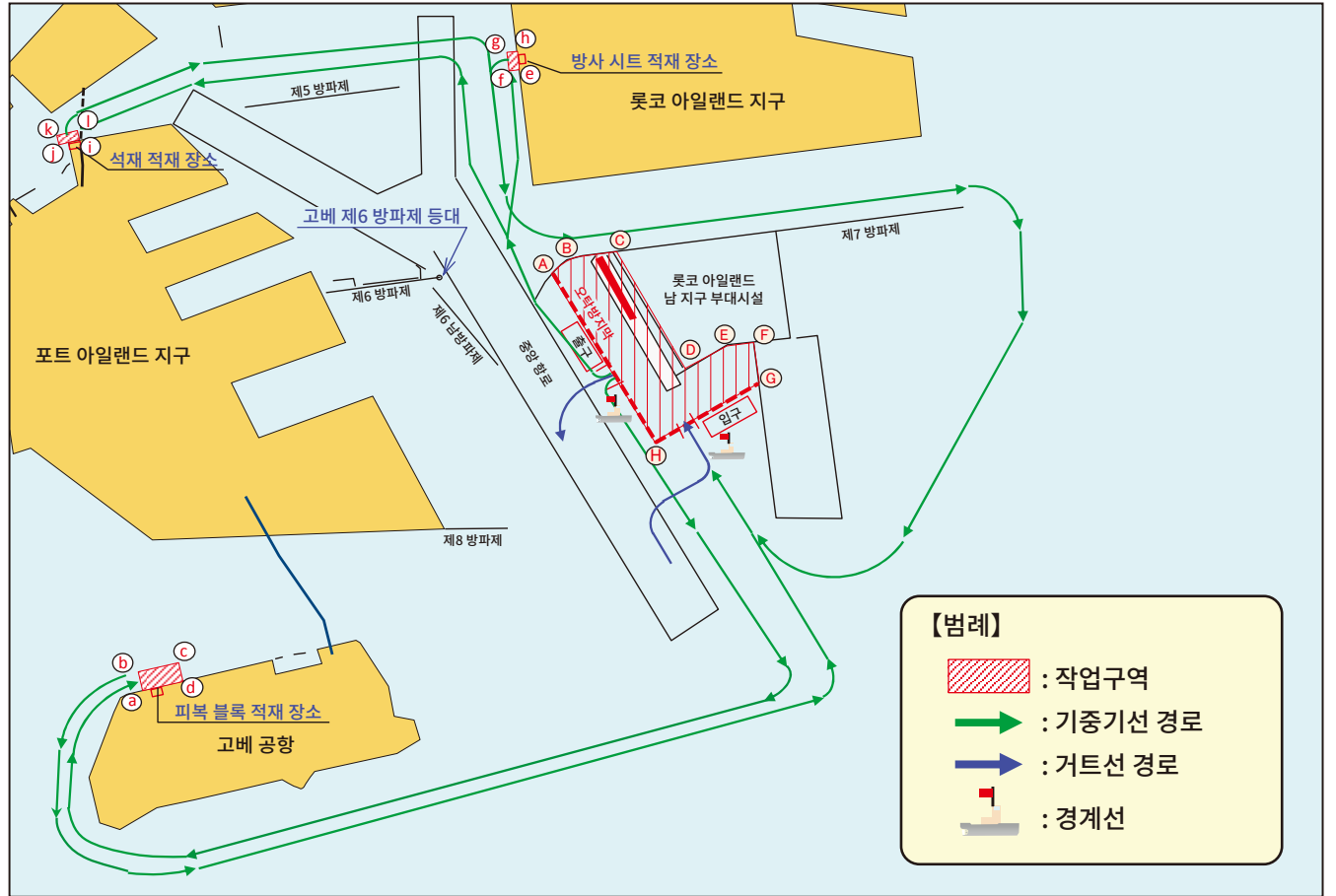
공사 기간: 2021년 8월 9일 ~ 2022년 2월 28일

작업 시간: 일출 ~ 일몰

2. 작업 구역도

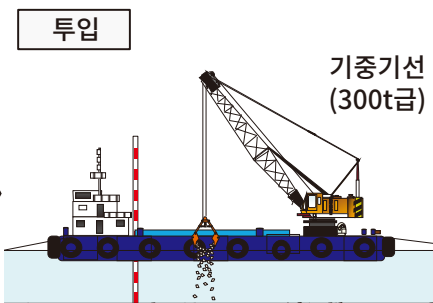
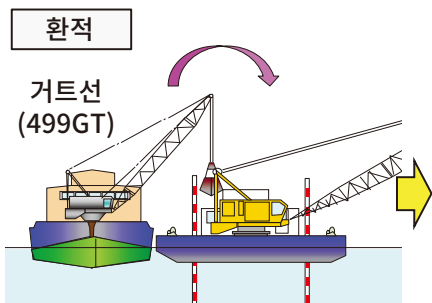
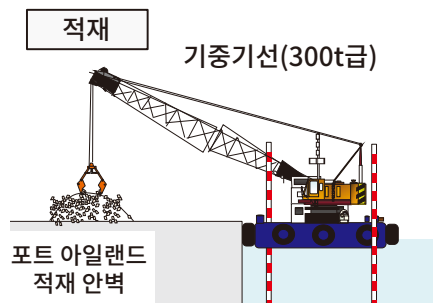
기점	고베 제6 방파제 등대 북위: 34° 40' 14.2" 동경: 135° 14' 43.1"		
장소명	지점명	방위	거리
부대시설 시공 장소	A 점	기점으로부터 89° 15' 00"	910m
	B 점	A점으로부터 56° 23' 00"	300m
	C 점	B점으로부터 82° 31' 00"	310m
	D 점	C점으로부터 150° 38' 00"	1,150m
	E 점	D점으로부터 60° 40' 00"	390m
	F 점	E점으로부터 82° 31' 00"	230m
	G 점	F점으로부터 172° 31' 00"	350m
	H 점	G점으로부터 240° 29' 00"	1,050m
적재 장소 피복 블록	a 점	기점으로부터 216° 55' 14"	4,358m
	b 점	a점으로부터 346° 44' 54"	150m
	c 점	b점으로부터 76° 44' 54"	400m
	d 점	c점으로부터 166° 44' 54"	150m
적재 장소 방사 시트	e 점	기점으로부터 20° 9' 47"	1,907m
	f 점	e점으로부터 261° 58' 15"	100m
	g 점	f점으로부터 351° 58' 15"	165m
	h 점	g점으로부터 81° 58' 15"	100m
적재 장소 석재	i 점	기점으로부터 291° 46' 20"	3,200m
	j 점	i점으로부터 259° 11' 40"	300m
	k 점	j점으로부터 349° 11' 40"	50m
	l 점	k점으로부터 79° 11' 40"	300m

공사 종류	2021년					2022년	
	8월	9월	10월	11월	12월	1월	2월
기초공사(기초사석 투입)	[Progress Bar]						
기초공사(1차 고르기)					[Progress Bar]		
뒤채움 및 매립공사(잡석 투입)					[Progress Bar]		
뒤채움 및 매립공사(방사 시트 부설)					[Progress Bar]		
뒤채움 및 매립공사(뒤채움재 투입)					[Progress Bar]		
피복 및 바닥 다지기 공사(피복 블록 설치)						[Progress Bar]	

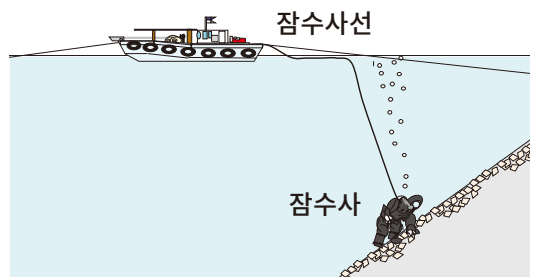


3. 작업 개요

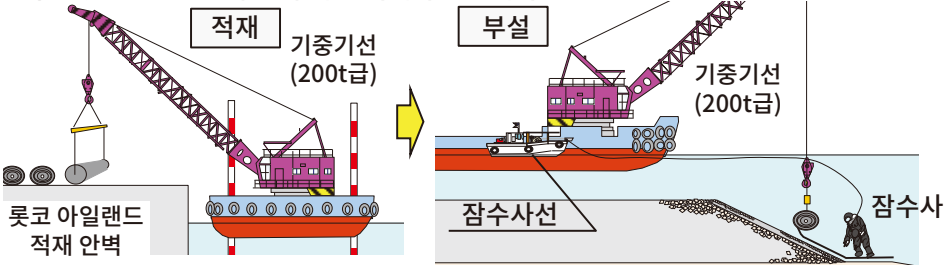
석재 투입 기초공사(기초사석 투입)
뒤채움 및 매립공사(잡석 투입, 뒤채움재 투입)
시공 시기: 2021년 8월 초순 ~ 11월 하순
거트선 및 기중기선을 이용하여 석재를 반입해서 기중기선으로 투입합니다.



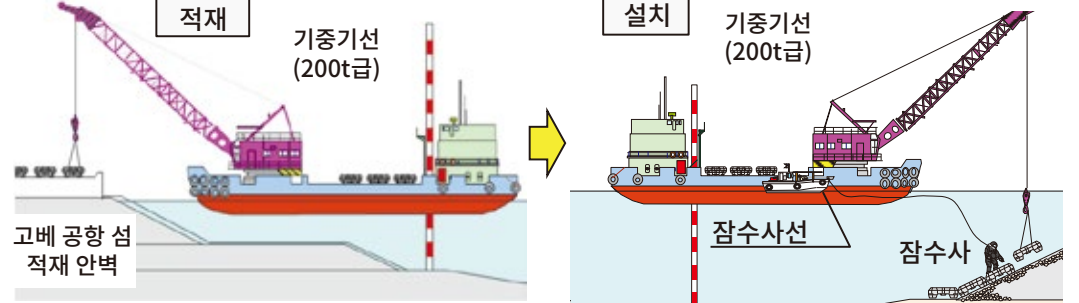
기초사석 1차 고르기 기초공사(기초사석 1차 고르기)
시공 시기: 2021년 12월 초순 ~ 2022년 1월 하순
잠수사에 의해 투입된 돌의 법면을 고릅니다.



방사 시트 부설 뒤채움 및 매립공사(방사 시트 부설)
시공 시기: 2021년 12월 초순 ~ 2021년 12월 하순
기중기선을 이용하여 롯코 아일랜드에서 방사 시트를 적재해서 시공 장소로 운반한 후 잠수사에 의해 부설합니다.



피복 블록 설치 피복 및 바닥 다지기 공사(피복 블록 설치)
시공 시기: 2022년 1월 중순 ~ 2022년 2월 하순
기중기선을 이용하여 고베 공항에서 피복 블록을 적재해서 시공 장소로 운반한 후 설치합니다.

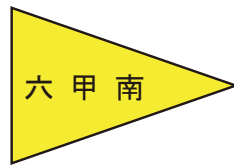


4. 안전 대책

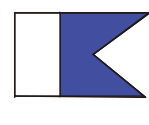
- 작업선에는 해상충돌예방법에 규정하는 등화, 형상물 및 ①작업선 게양 기 (JV 대표 기)를 표시합니다.
- 재료 운반선(거트선·기중기선)에는 ②행선 표시 기를 게양합니다.
- 잠수작업 시에는 해상충돌예방법의 국제신호서에 정하는 ③국제 A 기를 표시한 신호판을 내걸습니다.
- 작업 중에는 ④경계선 기를 게양한 경계선을 오른쪽 그림과 같이 배치하여 일반 항행 선박에 정보를 제공하거나 주의를 환기하는 동시에, 항행 선박의 안전 확보에 노력합니다.
- 본 공사의 상세 내용에 대해서는 오른쪽 위에 기재된 QR 코드를 통해 참조하시기 바랍니다.



①작업선 게양 기



②행선 표시 기



③국제 A 기

警戒船

警戒中 WARNING

④경계선 기