

한신항 고베 제6구 롯코 아일랜드 앞바다 건설공사안내

시공자: 주식회사 교에이토목
 문의처: 고베항 해상공사항행안전정보관리실
 [홈페이지 주소: <http://www.kobe-kaibouken.or.jp>]
 발주자: 국토교통성 긴키지방정비국 고베항만사무소



문의처 QR 코드
 고베항 해상공사항행안전정보관리실

한신항 고베구 제6구에서 기초공사와 피복 및 바닥 다지기 공사를 실시합니다. 시공에 따라 작업구역 안으로 거트선 및 기중기선이 출입합니다. 공사기간 중에는 아래의 안전 대책을 강구하고 있지만, 부근을 항행하는 선박도 최대한 주의해서 항행 안전에 협조해 주시기 바랍니다.

1. 공사 기간 및 시간

공사 기간: 2022년 4월 11일 ~

2022년 10월 31일

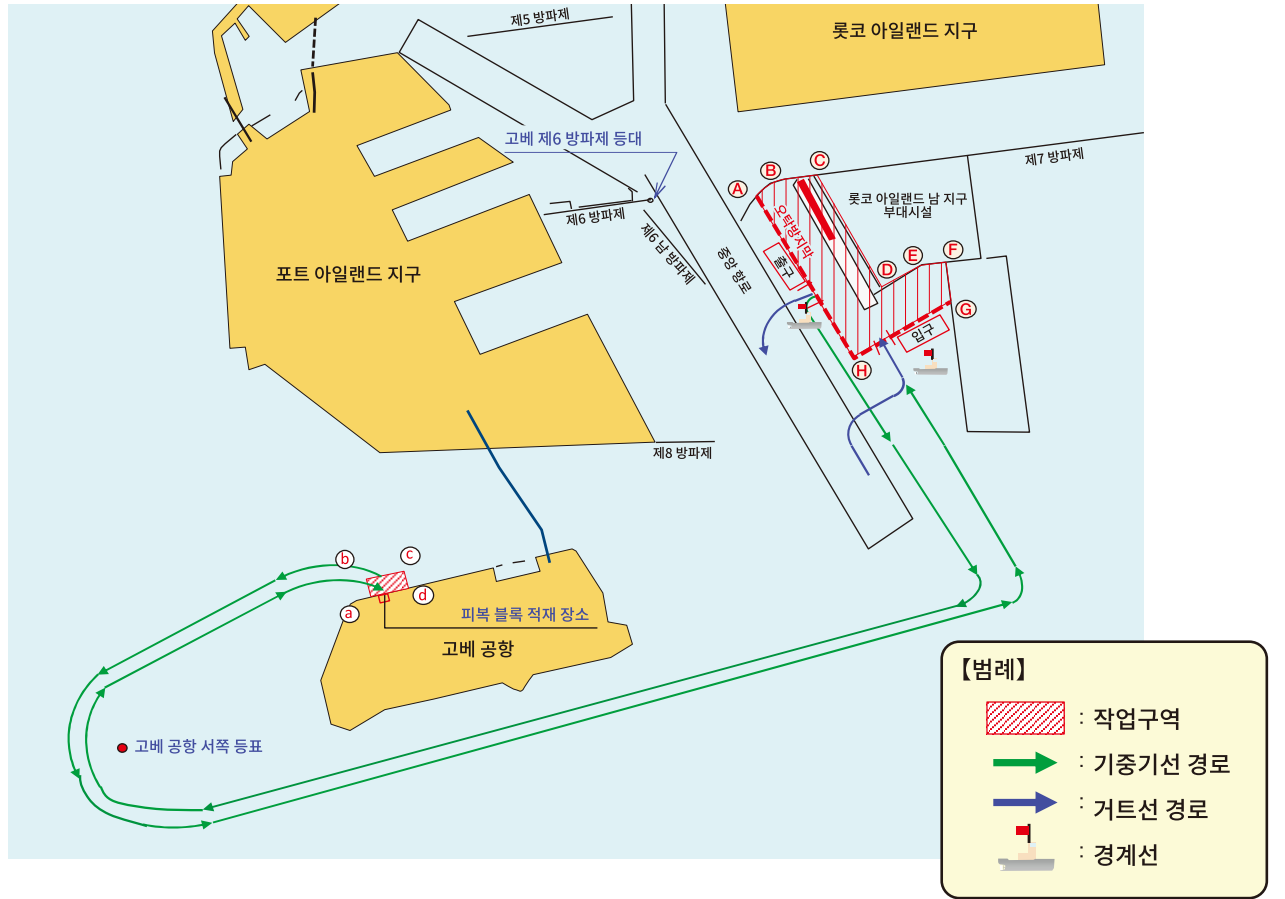
작업 시간: 일출 ~ 일몰

| 공사 종류 | 2022년 | | | | | | |
|--------------------------|-------|----|----|----|----|----|-----|
| | 4월 | 5월 | 6월 | 7월 | 8월 | 9월 | 10월 |
| 기초공사(기초사석 투입) | ■ | | | | | | |
| 기초공사(1차 고르기) | | ■ | ■ | ■ | ■ | | |
| 피복 및 바닥 다지기 공사(피복석 투입) | | | | ■ | | | |
| 피복 및 바닥 다지기 공사(피복석 고르기) | | | | | ■ | ■ | |
| 피복 및 바닥 다지기 공사(피복 블록 설치) | | | | | | ■ | ■ |

2. 작업 구역도

| 기점 | 고베 제6 방파제 등대 | | | |
|-------------|------------------------------------|----------|--------------|--------|
| | 북위:34° 40' 14.2" 동경:135° 14' 43.1" | | | |
| 장소명 | 지점명 | 방위 | 거리 | |
| 부대시설 시공장소 | A 점 | 기점으로 부터 | 89° 15' 00" | 910m |
| | B 점 | A 점으로 부터 | 56° 23' 00" | 300m |
| | C 점 | B 점으로 부터 | 82° 31' 00" | 310m |
| | D 점 | C 점으로 부터 | 150° 38' 00" | 1,150m |
| | E 점 | D 점으로 부터 | 60° 40' 00" | 390m |
| | F 점 | E 점으로 부터 | 82° 31' 00" | 230m |
| | G 점 | F 점으로 부터 | 172° 31' 00" | 350m |
| | H 점 | G 점으로 부터 | 240° 29' 00" | 1,050m |
| 피복 블록 적재 장소 | a 점 | 기점으로 부터 | 216° 55' 14" | 4,358m |
| | b 점 | a 점으로 부터 | 346° 44' 54" | 150m |
| | c 점 | b 점으로 부터 | 76° 44' 54" | 400m |
| | d 점 | c 점으로 부터 | 166° 44' 54" | 150m |

작업구역은 위에 나타내는 각 점을 순차적으로 연결한 선으로 둘러싸인 해역

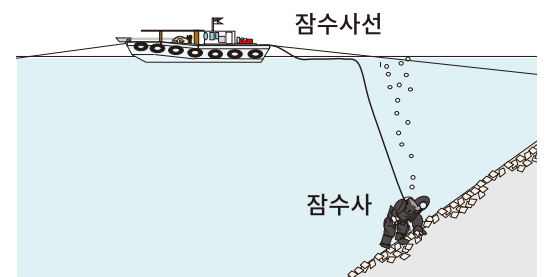
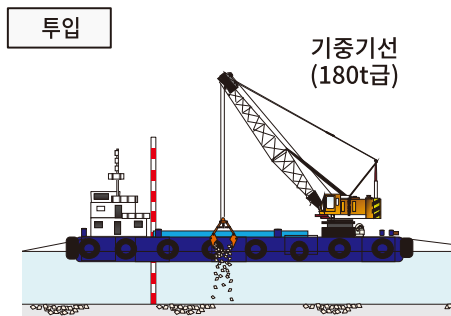
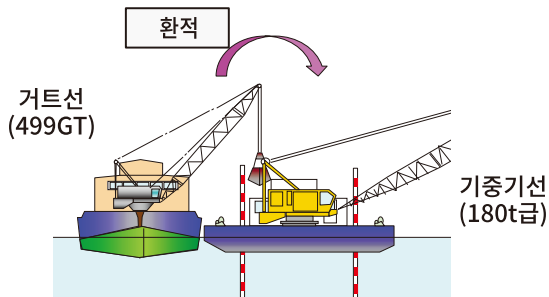


3. 작업 개요

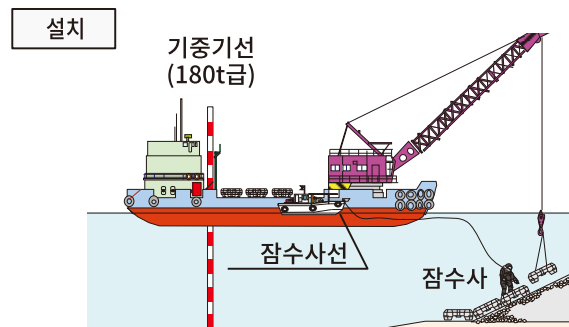
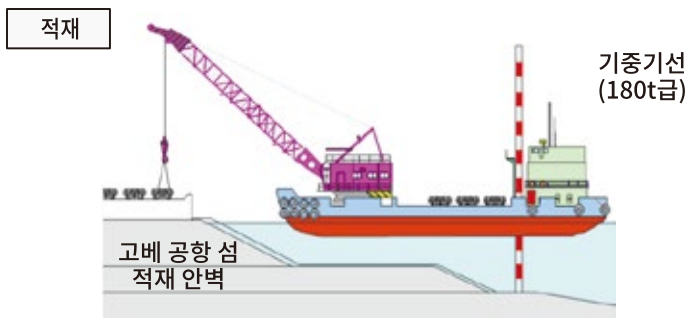
석재 투입 기초공사(기초사석 투입)
 피복 및 바닥 다지기 공사(피복석 투입)
 시공 시기: 2022년 4월 중순 ~ 7월 중순
 거트선 및 기중기선을 이용하여 석재를 반입해서 기중기선으로 투입합니다.

기초사석 1차 고르기 및 피복석 고르기 기초공사(기초사석 1차 고르기)

시공 시기: 2022년 4월 하순 ~ 2022년 8월 중순
 잠수사에 의해 투입된 돌의 범면을 고릅니다.



피복 블록 설치 피복 및 바닥 다지기 공사(피복 블록 설치)
 시공 시기: 2022년 8월 중순 ~ 2022년 10월 하순
 기중기선을 이용하여 고베 공항에서 피복 블록을 적재한 후 시공 장소로 운반해서 설치합니다.



4. 안전 대책

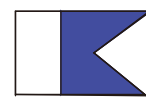
- (1) 작업선에는 해상충돌예방법에 규정하는 등화, 형상물 및 ①작업선 계양 기(JV 대표 기)를 표시합니다.
- (2) 재료 운반선(거트선·기중기선)에는 ②행선 표시 기를 계양합니다.
- (3) 잠수작업 시에는 해상충돌예방법의 국제신호서에 정하는 ③국제 A 기를 표시한 신호판을 내걸습니다.
- (4) 작업 중에는 ④경계선 기를 계양한 경계선을 오른쪽 그림과 같이 배치하여 일반 항행 선박에 정보를 제공하거나 주의를 환기하는 동시에, 항행 선박의 안전 확보에 노력합니다.
- (5) 본 공사의 상세 내용에 대해서는 오른쪽 위에 기재된 QR 코드를 통해 참조하시기 바랍니다.



①작업선 계양 기



②행선 표시 기



③국제 A 기



④경계선 기