

고베항 제5 방파제 철거 등 공사(제1공구) 및 고베항 제5 방파제 철거 등 공사(제2공구) 안내

연락처

발 주 자: 국토교통성 긴키지방정비국 고베항만사무소 전화: 078-331-6703
시 공 자: 고베항 제5 방파제 철거 등 공사(제1공구)
 고요·아오미 특정건설공사 공동기업체
 전화: 078-335-7883
책임자: 마루코 오사무 휴대전화: 080-2030-1250
담당자: 요시다 겐키 휴대전화: 090-5998-1094
 공사 정보 문의처: 고베항해상공사항행안전정보관리실

고베항 제5 방파제 철거 등 공사(제2공구)
 도아·후도테트라 특정건설공사 공동기업체
 전화: 078-515-6275
책임자: 니시사코 아키노리 휴대전화: 090-4394-9957
담당자: 나카가와 요시아키 휴대전화: 080-1567-3711
 전화: 078-335-8025

본 공사는 고베항 제5 방파제에서 작업구대 철거 및 강관 파일 제거 작업을 실시합니다. 공사 기간 중에는 아래의 안전 대책을 강구하고 있지만, 부근을 항행하는 선박은 최대한 주의해서 항행 안전에 협조해 주시기 바랍니다.

1. 작업 기간: 2020년 7월 10일~2020년 8월 20일(예비일 포함)

공사 종류	2020년						비고
	7월			8월			
	10	20	31	10	20	31	
가설공사							
작업구대 철거	██████████						제1공구
강관 파일 제거				██████████			제2공구
정리					██████████		예비일 포함

작업 구역(가설공사)

지점	기준점	방위	거리
A	기점으로 부터	341° 01'	2,051m
B	A 점으로 부터	71° 01'	487m
C	B 점으로 부터	179° 28'	522m
D	C 점으로 부터	251° 05'	321m

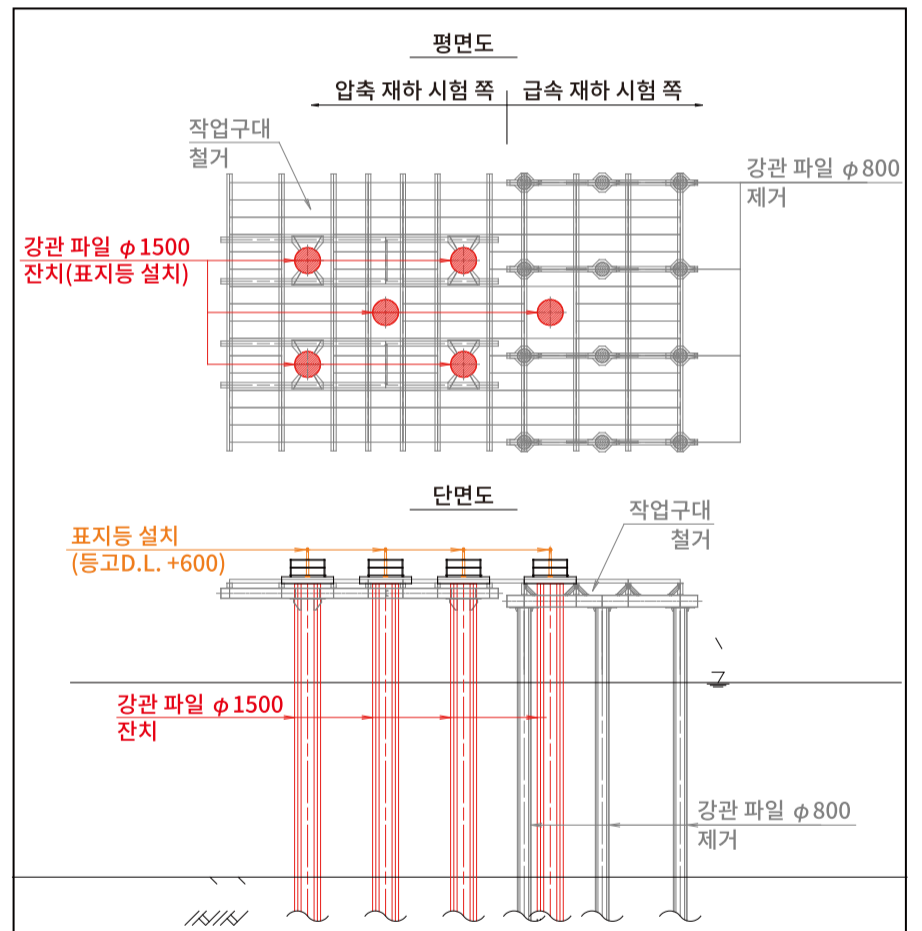
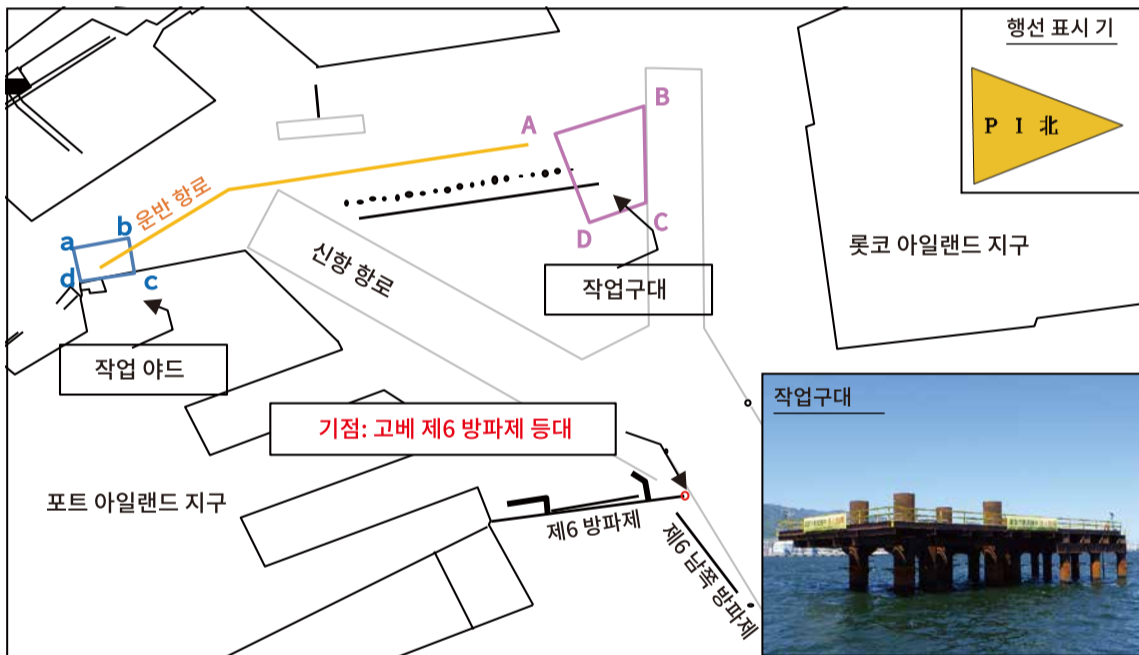
기점: 고베 제6 방파제 등대

작업 구역(작업 야드)

지점	기준점	방위	거리
a	기점으로 부터	292° 30'	3,527m
b	a 점으로 부터	79° 12'	300m
c	b 점으로 부터	169° 12'	200m
d	c 점으로 부터	259° 12'	300m

기점: 고베 제6 방파제 등대

2. 작업 구역

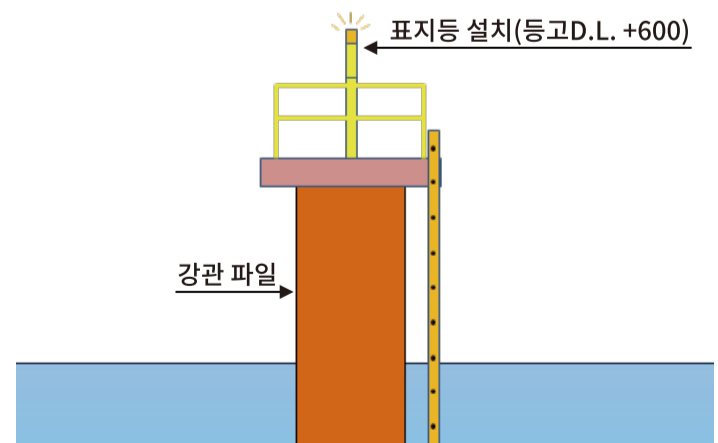


3. 작업 내용

작업구대 철거 및 강관 파일 제거 작업은 기중기선을 이용하여 실시합니다. 철거한 작업구대의 강재 및 강관 파일은 기중기선을 이용하여 작업 야드까지 해상 운반해서 양륙합니다.

4. 안전 대책

- 1) 공사 작업선에는 해상충돌예방법에 규정하는 등화와 형상물을 내걸습니다. 또, 회사기를 게양하는 동시에 행선 표시기를 게양하여 운반 장소를 명확히 합니다.
- 2) 공사 중에는 경계선 2척을 배치(그 중 1척은 국제 VHF 무선을 장비)하여 다른 항행 선박에 충분히 주의를 환기시키는 동시에 선박 교통의 안전 확보에 노력합니다.
- 3) 작업 구역 내에서 야간 정박할 때는 해상충돌예방법에 정해진 등화를 내걸고, 앵커 투묘 위치에 표시 부이 및 등화를 설치합니다.
- 4) 작업구대를 철거할 때는 작업구대의 네 모퉁이에 설치되어 있는 표지등을 잔치하는 강관 파일 선단으로 이설합니다.(신설 2기 포함 총 6기)
표지등의 규격은 광도 14칸델라, 광달 거리 5.5km, 등색 황색, 등질 3초 1섬광(동기 점멸), 등고 D. L. +6.0m(설치용 가대 포함)를 만족시켜야 합니다.
- 5) 본 공사에 대한 상세한 내용은 오른쪽 아래에 표시된 QR 코드를 참조하십시오.



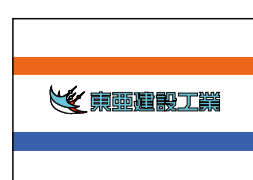
강관 파일 제거 상황도



고요건설(주)



아오미건설(주)



도아건설공업(주)



(주)후도테트라



고베항해상공사항행 안전정보관리실 HP