

한신항 고베구 제6구 롯코 아일랜드 앞바다 건설공사 안내

시공자: 도아·오모토 특정건설공사 공동기업체

문의처: 고베항 해상공사항행안전정보관리실
 [홈페이지 주소: <http://www.kobe-kaibouken.or.jp>]



문의처 QR 코드
 고베항 해상공사항행안전정보관리실

한신항 고베구 제6구에서 **피복 및 바닥 다지기 공사, 본체 공사, 뒤펀재 및 뒤펀공**을 실시합니다. 시공에 따라 작업구역 안으로 작업선이 출입합니다. 공사기간 중에는 아래의 안전 대책을 강구하고 있지만, 부근을 항행하는 선박도 최대한 주의해서 항행 안전에 협조해 주시기 바랍니다.

1. 공사 기간 및 시간

공사 기간: 2023년 6월 19일 ~ 2024년 3월 19일

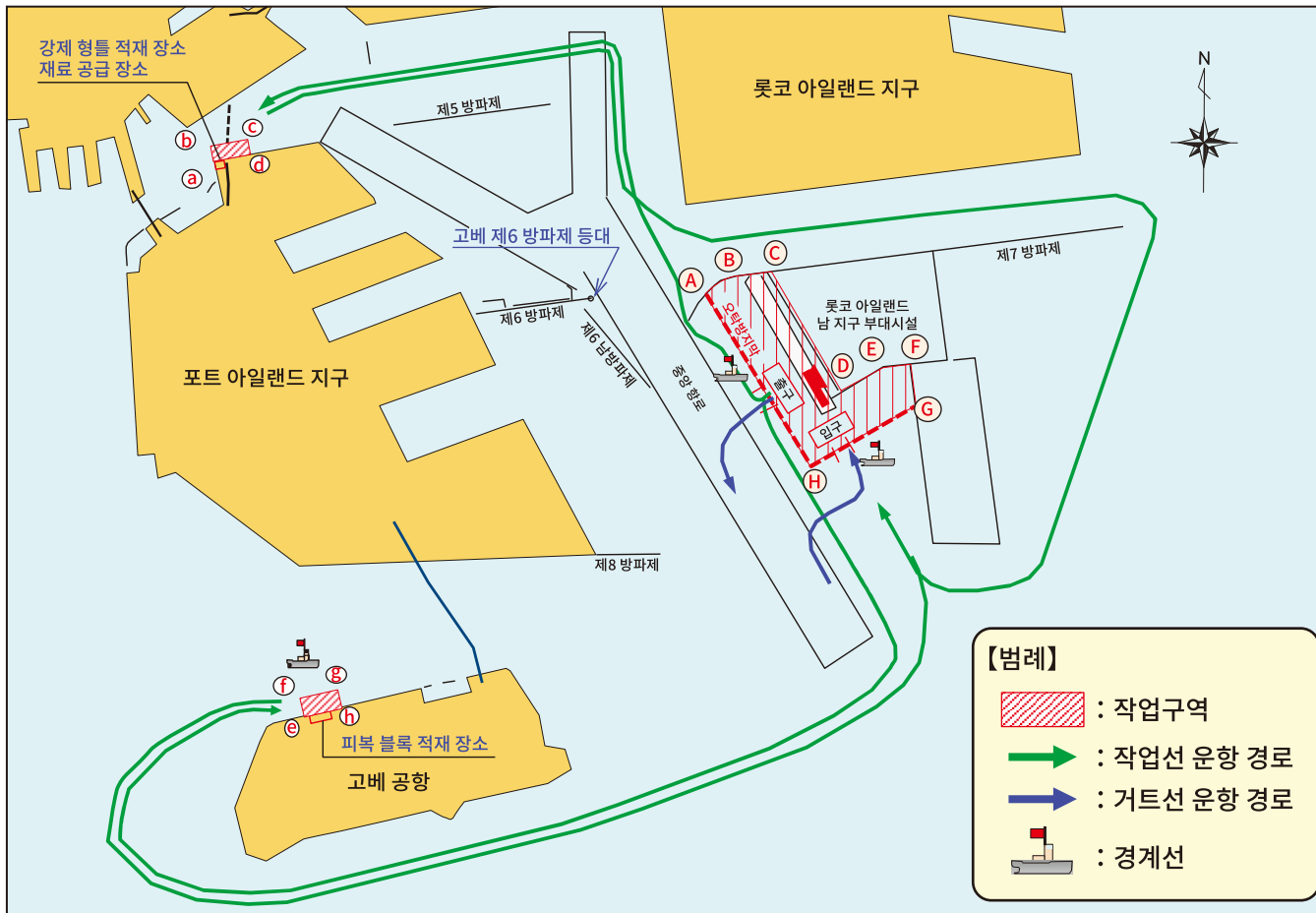
작업 시간: 일출 ~ 일몰

공사 종류	2023년							2024년		
	6월	7월	8월	9월	10월	11월	12월	1월	2월	3월
뒤펀재 및 뒤펀공(뒤펀재 투입)										
뒤펀공 및 뒤펀공(뒤펀공 투입)										
피복 및 바닥 다지기 공사(피복 블록 설치)										
본체 공사(누설 방지 시트 설치~형틀 조립)										
본체 공사(콘크리트 타설)										

2. 작업 구역도

기점	고베 제6 방파제 등대 북위: 34° 40' 14.2" 동경: 135° 14' 43.1"		
장소명	지점명	방위	거리
부대 시설 시공 장소	A점	기점으로부터	89° 15' 00" 910 m
	B점	A 점으로부터	56° 23' 00" 300 m
	C점	B 점으로부터	82° 31' 00" 310 m
	D점	C 점으로부터	150° 38' 00" 1,150 m
	E점	D 점으로부터	60° 40' 00" 390 m
	F점	E 점으로부터	82° 31' 00" 230 m
	G점	F 점으로부터	172° 31' 00" 350 m
	H점	G 점으로부터	240° 29' 00" 1,050 m
재료 적재 장소	a점	기점으로부터	289° 6' 03" 3,463 m
	b점	a 점으로부터	349° 0' 52" 150 m
	c점	b 점으로부터	79° 0' 52" 380 m
	d점	c 점으로부터	169° 0' 52" 150 m
적 피복 블록	e점	기점으로부터	215° 41' 11" 4,330 m
	f점	e 점으로부터	346° 44' 54" 150 m
	g점	f 점으로부터	76° 44' 54" 300 m
	h점	g 점으로부터	166° 44' 54" 150 m

작업구역은 위에 나타내는 각 점을 순차적으로 연결한 선으로 둘러싸인 해역



3. 작업 개요

피복 블록 설치

피복 및 바닥 다지기 공사

시공 시기: 2023년 6월 중순 ~ 2023년 9월 하순

기중기선을 이용하여 피복 블록을 적재하여 시공 장소로 운반한 후 설치합니다.

누설 방지 시트 부설 ~ 형틀 조립

본체 공사

시공 시기: 2023년 7월 초순 ~ 2024년 1월 하순

기중기선을 이용하여 누설 방지 시트와 강제 형틀을 적재하여 시공 장소로 운반한 후 부설 및 조립합니다.

콘크리트 타설

본체 공사

시공 시기: 2023년 7월 초순 ~ 2024년 1월 하순

콘크리트 믹서선을 이용하여 강제 형틀 내에 콘크리트를 타설합니다.

뒤펀재 투입

뒤펀재 및 뒤펀공

시공 시기: 2023년 9월 하순 ~ 2024년 3월 초순

리클레이머를 이용하여 뒤펀재를 투입합니다.

뒤펀재 투입(환적 투입)

뒤펀재 및 뒤펀공

시공 시기: 2024년 1월 중순 ~ 2024년 2월 중순

거트선을 이용하여 석재를 반입한 후, 기중기선을 이용하여 환적 투입합니다.

4. 안전 대책

- 작업선에는 해상충돌예방법에 규정하는 등화, 형상물 및 ①작업선 게양기(JV 대표 기)를 표시합니다.
- 재료 운반선(거트선)에는 ②행선 표시 기를 게양합니다.
- 잠수작업 시에는 해상충돌예방법의 국제신호서에 정하는 ③국제 A 기를 표시한 신호판을 내걸습니다.
- 작업 중에는 ④경계선 기를 게양한 경계선을 오른쪽 그림과 같이 배치하여 일반 항행 선박에 정보를 제공하거나 주의를 환기하는 동시에, 항행 선박의 안전 확보에 노력합니다.
- 본 공사의 상세 내용에 대해서는 오른쪽 위에 기재된 QR 코드를 통해 참조하시기 바랍니다.

