

关于阪神港神户第6区六甲人工岛海面建设工程的通知

施工者：日下部建设株式会社

咨询处：神户港海上工程航行安全信息室
【网址：<http://www.kobe-kaibouken.or.jp>】



发包者：国土交通省近畿地方整備局神戸港湾事務所

在阪神港神户区第6区内，将实施覆盖与固基工程。在施工的同时，会有自航式驳船及起重机船出入作业区域。工程期间将采取以下的安全对策，请附近海域的航行船舶充分注意，确保航行安全。

咨询处二维码
神户港海上工程航行安全信息室

1. 工期及作业时间

工期：2022年11月21日～2023年3月15日

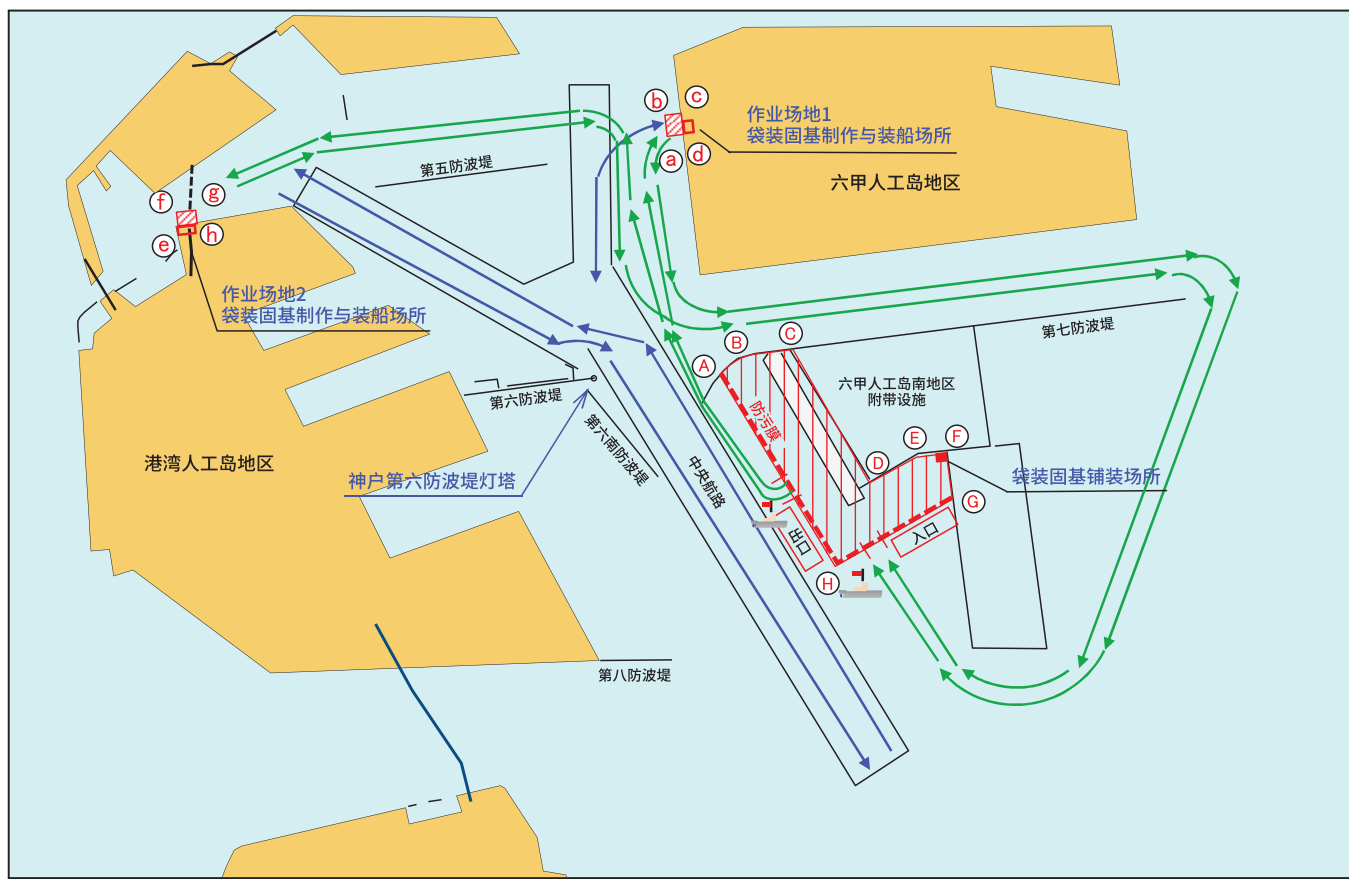
作业时间：日出～日落

工种	2022年			2023年		
	10月	11月	12月	1月	2月	3月
准备工作（场地整建）						
覆盖与固基工程（袋装固基制作）						
覆盖与固基工程（袋装固基铺装）						
后续整理工作						

2. 作业区域图

基点	神户第六防波堤灯塔 北纬：34°40'14.2" 东经：135°14'43.1"		
场所名	地点名	方位	距离
附带设施施工场所	A点	从基点起	89° 15' 00" 910 m
	B点	从A点起	56° 23' 00" 300 m
	C点	从B点起	82° 31' 00" 310 m
	D点	从C点起	150° 38' 00" 1,150 m
	E点	从D点起	60° 40' 00" 390 m
	F点	从E点起	82° 31' 00" 230 m
	G点	从F点起	172° 31' 00" 350 m
	H点	从G点起	240° 29' 00" 1,050 m
制作袋装固基作业场所1	a点	从基点起	17° 56' 34" 1,928 m
	b点	从a点起	351° 45' 54" 130 m
	c点	从b点起	81° 45' 54" 50 m
	d点	从c点起	171° 45' 54" 130 m
制作袋装固基作业场所2	e点	从基点起	289° 6' 03" 3,463 m
	f点	从e点起	349° 0' 52" 50 m
	g点	从f点起	79° 0' 52" 250 m
	h点	从g点起	169° 0' 52" 50 m

作业区域为依次连接上述各点的连线所围成的海域



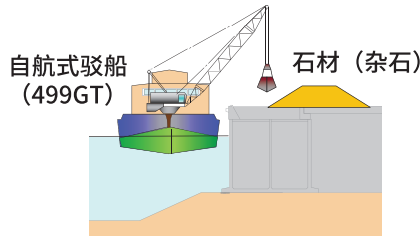
3. 作业概要

石材搬入和卸船 覆盖与固基工程（袋装固基制作）

施工时期：2022年12月上旬～2023年1月下旬

用自航式驳船搬入和卸下石材，并在陆地上制作袋装固基。

石材卸船 PI北码头、六甲西

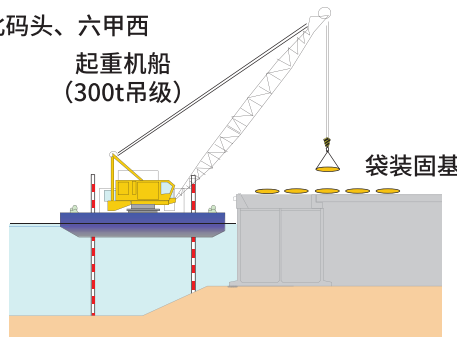


袋装固基装船 覆盖与固基工程（袋装固基铺装）

施工时期：2023年1月上旬～2023年3月中旬

将制作好的袋装固基装入起重机船，并搬运至施工场所。

装船 PI北码头、六甲西

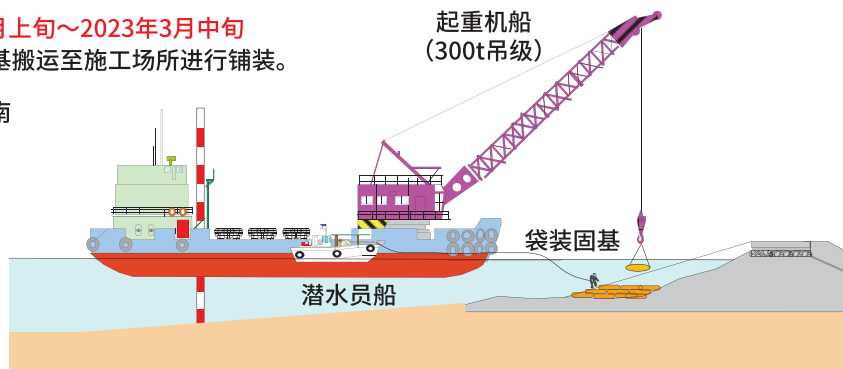


袋装固基铺装 覆盖与固基工程（袋装固基铺装）

施工时期：2023年1月上旬～2023年3月中旬

用起重机船将袋装固基搬运至施工场所进行铺装。

铺装 六甲南

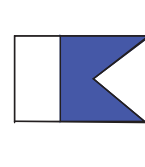
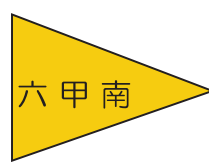


【图例】

- 作业区域
- 起重机船路径
- 自航式驳船路径
- 警戒船

4. 安全对策

- 在作业船上悬挂《海上冲突预防法》所规定的灯火和形象物及①作业船悬挂旗。
- 材料搬运船（起重机船）上悬挂②目的地表示旗（六甲南）。
- 潜水作业时，悬挂《海上冲突预防法》所规定的国际信号书中表示③国际A旗的信号板。
- 作业过程中，如上图所示配备悬挂④警戒船旗的警戒船，对一般航行船舶提供信息和提请注意的同时，努力确保航行船舶的交通安全。
- 关于本工程详情，请扫右上角的二维码参阅。



警戒中

WARNING

①作业船悬挂旗

②目的地表示旗

③国际A旗

④警戒船旗