

한신항 고베 제6구 롯코 아일랜드 앞바다 건설공사안내

시공자: 고요 · 가부키 특정건설공사 공동기업체

문의처: 고베항 해상공사항행안전정보관리실
 [홈페이지 주소: <http://www.kobe-kaibouken.or.jp>]
 발주자: 국토교통성 긴키지방정비국 고베항만사무소



문의처 QR 코드
 고베항 해상공사항행안전정보관리실

한신항 고베구 제6구에서 기초공사, 피복 및 바닥 다지기 공사, 뒤펀·매립공사 및 잡공사를 실시합니다. 시공에 따라 작업구역 안으로 거트선 및 기중기선이 출입합니다. 공사기간 중에는 아래의 안전 대책을 강구하고 있지만, 부근을 항행하는 선박도 최대한 주의해서 항행 안전에 협조해 주시기 바랍니다.

1. 공사 기간 및 시간

공사 기간: 2022년 9월 5일 ~

2023년 7월 7일

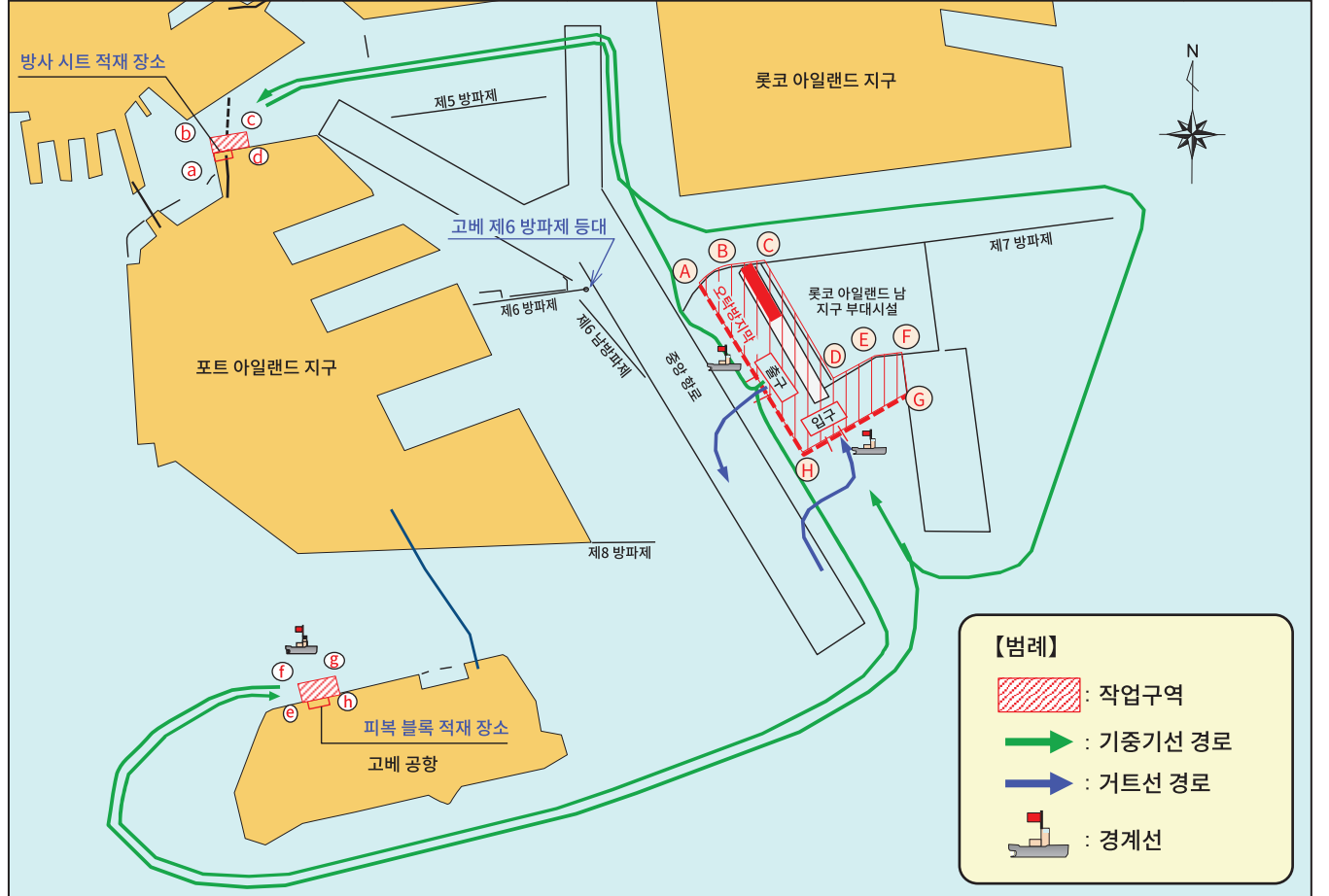
작업 시간: 일출 ~ 일몰

공사 종류	2022년				2023년							
	9월	10월	11월	12월	1월	2월	3월	4월	5월	6월	7월	
지반 조사	■											
기초공사(기초사석 투입)		■	■									
기초공사(기초사석 고르기)				■	■							
기초공사(잡석 투입)						■						
피복 및 바닥 다지기 공사(피복석 투입)					■	■						
피복 및 바닥 다지기 공사(피복 고르기)					■	■	■	■	■	■	■	■
뒤펀 및 매립공사(방사 시트 부설)								■	■	■		
뒤펀 및 매립공사(뒤펀재 투입)										■	■	
잡공사(피복 블록 임시 보관)											■	■

2. 작업 구역도

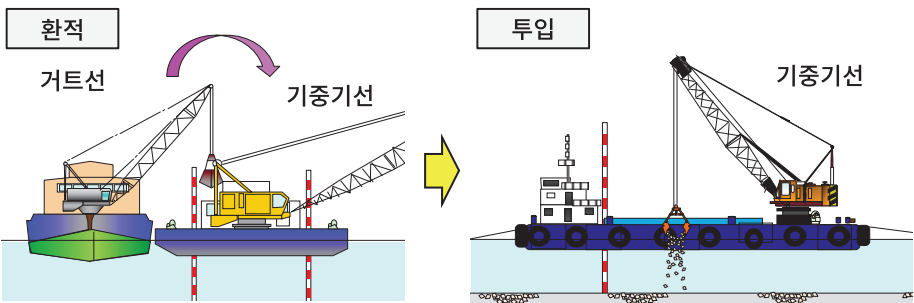
기점	고베 제6 방파제 등대			
	북위: 34° 40' 14.2" 동경: 135° 14' 43.1"			
장소명	지점명	방위	거리	
부대시설 시공 장소	A 점	기점으로 부터	89° 15' 00"	910 m
	B 점	A 점으로 부터	56° 23' 00"	300 m
	C 점	B 점으로 부터	82° 31' 00"	310 m
	D 점	C 점으로 부터	150° 38' 00"	1,150 m
	E 점	D 점으로 부터	60° 40' 00"	390 m
	F 점	E 점으로 부터	82° 31' 00"	230 m
	G 점	F 점으로 부터	172° 31' 00"	350 m
	H 점	G 점으로 부터	240° 29' 00"	1,050 m
적방재사 장소	a 점	기점으로 부터	289° 6' 03"	3,463 m
	b 점	a 점으로 부터	349° 0' 52"	150 m
	c 점	b 점으로 부터	79° 0' 52"	380 m
	d 점	c 점으로 부터	169° 0' 52"	150 m
적피복장 블록	e 점	기점으로 부터	215° 41' 11"	4,330 m
	f 점	e 점으로 부터	346° 44' 54"	150 m
	g 점	f 점으로 부터	76° 44' 54"	300 m
	h 점	g 점으로 부터	166° 44' 54"	150 m

작업구역은 위에 나타내는 각 점을 순차적으로 연결한 선으로 둘러싸인 해역

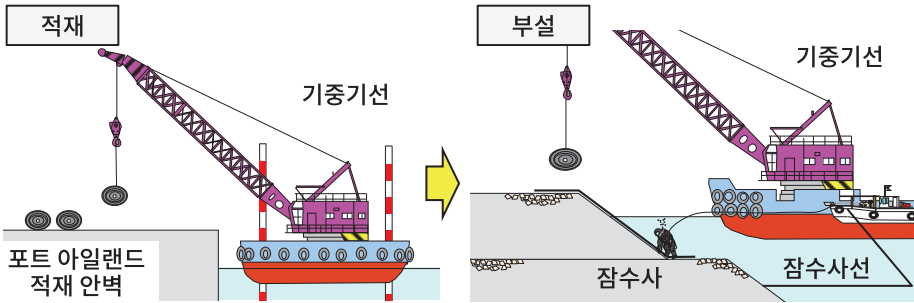


3. 작업 개요

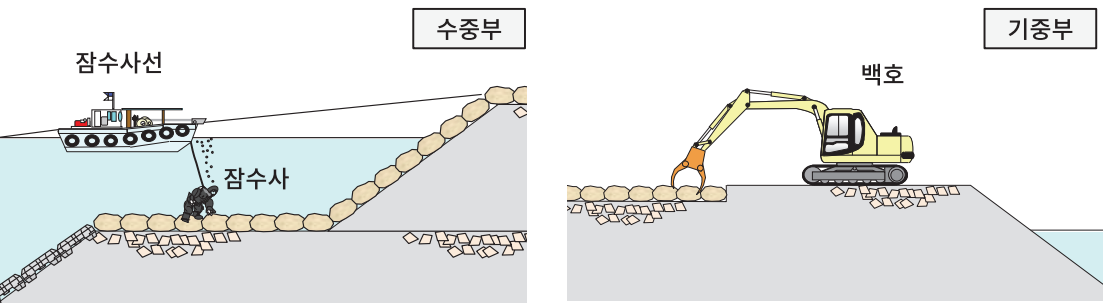
석재 투입(환적 투입) 기초공사(기초사석 투입, 잡석 투입) 피복 및 바닥 다지기 공사(피복석 투입), 뒤펀 및 매립공사(뒤펀재 투입)
 시공 시기: 2022년 9월 하순 ~ 2023년 6월 하순
 거트선을 이용하여 석재를 반입해서 기중기선으로 투입합니다.



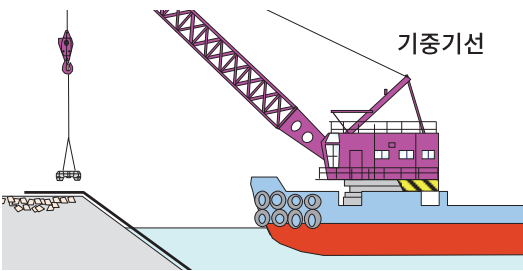
방사 시트 부설 뒤펀 및 매립공사(방사 시트 부설)
 시공 시기: 2023년 4월 하순 ~ 2023년 5월 하순
 기중기선을 이용하여 방사 시트를 적재해서 시공 장소로 운반한 후 부설합니다.



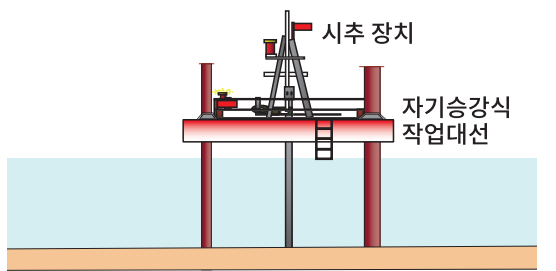
기초사석·피복석 고르기 기초공사(기초사석 고르기) 피복 및 바닥 다지기 공사(피복 고르기)
 시공 시기: 2022년 11월 중순 ~ 2023년 6월 중순
 수중부는 잠수사에 의해 투입된 돌을 고릅니다. 기중부는 백호에 의해 투입된 돌을 고릅니다.



피복 블록 임시 보관 잡공사(피복 블록 임시 보관)
 시공 시기: 2023년 6월 중순 ~ 2023년 6월 하순
 기중기선을 이용하여 피복 블록을 적재해서 시공 장소로 운반한 후 임시 보관합니다.



지질 조사
 시공 시기: 2022년 9월 초순 ~ 2022년 11월 초순
 자기승강식 작업대선상에서 시추 조사를 실시합니다.

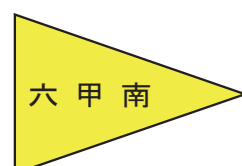


4. 안전 대책

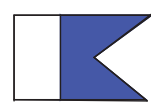
- 작업선에는 해상충돌예방법에 규정하는 등화, 형상물 및 ①작업선 계양 기(JV 대표 기)를 표시합니다.
- 재료 운반선(거트선)에는 ②행선 표시 기를 게양합니다.
- 잠수작업 시에는 해상충돌예방법의 국제신호서에 정하는 ③국제 A 기를 표시한 신호판을 내걸습니다.
- 작업 중에는 ④경계선 기를 게양한 경계선을 오른쪽 그림과 같이 배치하여 일반 항행 선박에 정보를 제공하거나 주의를 환기하는 동시에, 항행 선박의 안전 확보에 노력합니다.
- 본 공사의 상세 내용에 대해서는 오른쪽 위에 기재된 QR 코드를 통해 참조하시기 바랍니다.



①작업선 계양 기



②행선 표시 기



③국제 A 기



④경계선 기

警戒船
 警戒中 WARNING